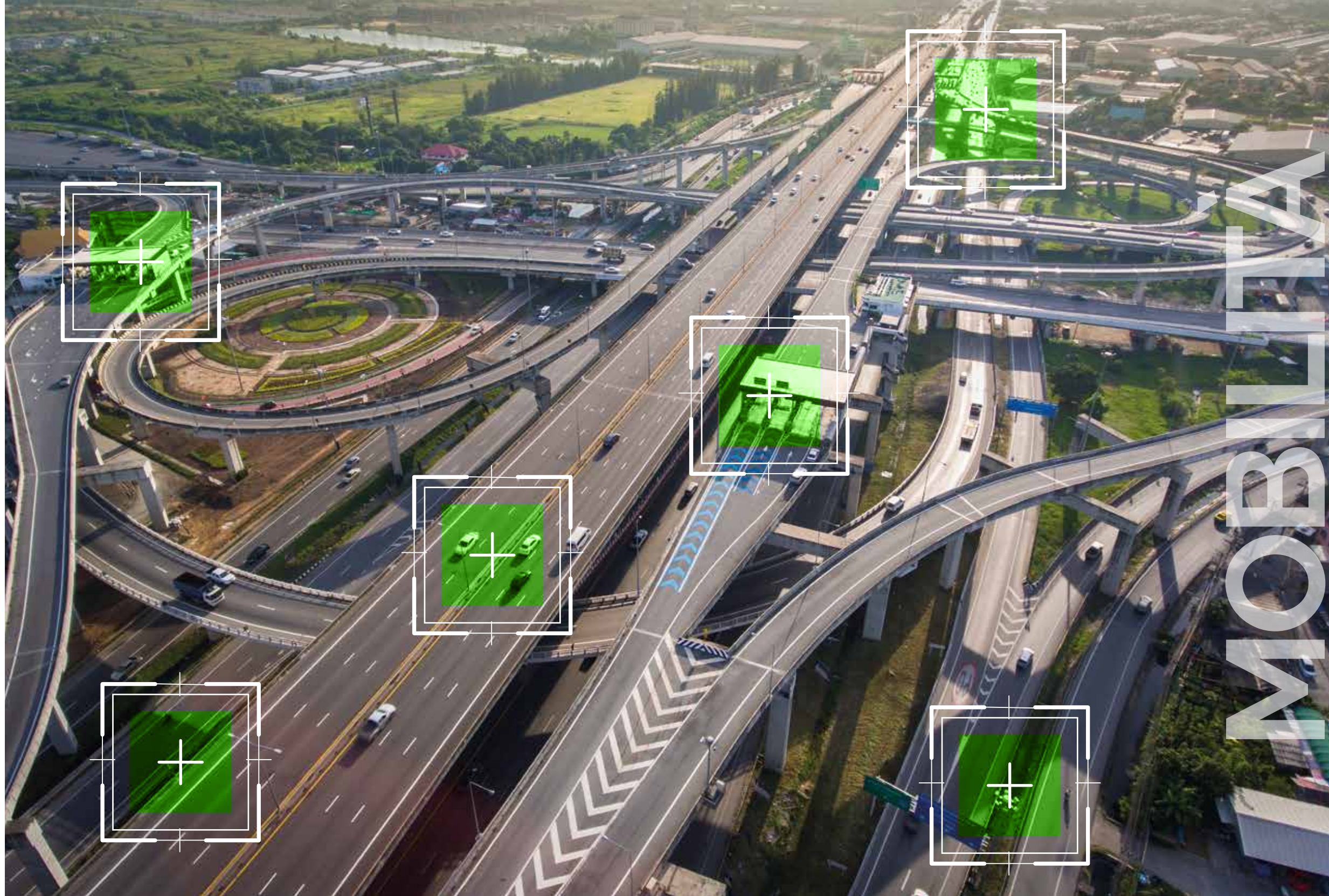


TECNOLOGIE PER LA MOBILITÀ

Valtellina contribuisce allo sviluppo tecnologico delle reti di mobilità con servizi e forniture sempre più importanti per l'efficienza e affidabilità delle infrastrutture. Grazie a impianti che integrano IT e TLC, l'azienda installa tecnologie e sistemi per il monitoraggio del traffico, per la sicurezza, per la comunicazione all'utente.

Un servizio a 360 gradi risponde a qualsiasi necessità di intervento: dalla progettazione alle opere di scavo, dalla posa di cavi all'installazione di apparati, dall'assistenza alla manutenzione.



TECNOLOGIE
PER LA MOBILITÀ

TECNOLOGIE PER LA MOBILITÀ

IMPIANTI STRADALI

Tre i settori di intervento: lavori in galleria, lavori in itinere, sistemi di esazione pedaggio. L'attività prevede tutte le soluzioni tecnologiche più avanzate e fra loro integrate per sovrintendere, organizzare e facilitare la mobilità stradale.

SMART ROAD

Contando sull'esperienza e le potenzialità maturate in tutti i campi dei servizi infrastrutturali TLC e 4.0, Valtellina è operativa anche in settori strategici per il futuro della mobilità: stazioni di ricarica per veicoli elettrici, parcheggi intelligenti, Wi-Fi Motion, pesa dinamica.



VA
TELLINA
B
O
M

TECNOLOGIE PER LA MOBILITÀ

IMPIANTI FERROVIARI

Le attività infrastrutturali comprendono impianti di emergenza di varie tipologie: trasmissione dati, allarmi acustici e visivi, dispositivi di allerta automatici e sistemi per la rilevazione di ostacoli sulle tratte. Questa vocazione per la sicurezza si estende anche alle aree delle stazioni ferroviarie e metropolitane, che richiedono soluzioni evolute per il controllo degli accessi, la videosorveglianza e il digital signage.

IMPIANTI AEROPORTUALI

Le connessioni e i servizi di comunicazione IT e ICT negli scali aeroportuali sono fondamentali per la qualità dei servizi all'utenza. Soluzioni impiantistiche di nuova generazione permettono a ogni aerostazione di essere più sicura, interattiva e interconnessa, sul piano tecnico come su quello commerciale.

